



Istruzioni per configurare l'accesso ad internet tramite il Servizio FreeInternet 702



Servizio FreeInternet 702

Configurazione "Accesso remoto" per il collegamento ad Internet con FreeInternet 702:

Seguire passo dopo passo le istruzioni sotto riportate:

Entra in "**Risorse del computer**" cliccando 2 volte sull'icona; ti appariranno all'interno della cartella diverse altre cartelle : clicca 2 volte su "**Accesso remoto**"



Clicca due volte su "**Crea nuova connessione**". Inserisci il nome della tua nuova connessione (Es: FreeInternet 702).



Clicca su "**Avanti**" e nella nuova finestra seleziona l'opzione "**Si sta effettuando un collegamento ad Internet**"



Clicca su "**Avanti**", ed inserisci nella casella "**Numero di Telefono**" il Numero Unico di accesso **702 701 0704**



Clicca su "**Avanti**", e poi su "**Fine**".

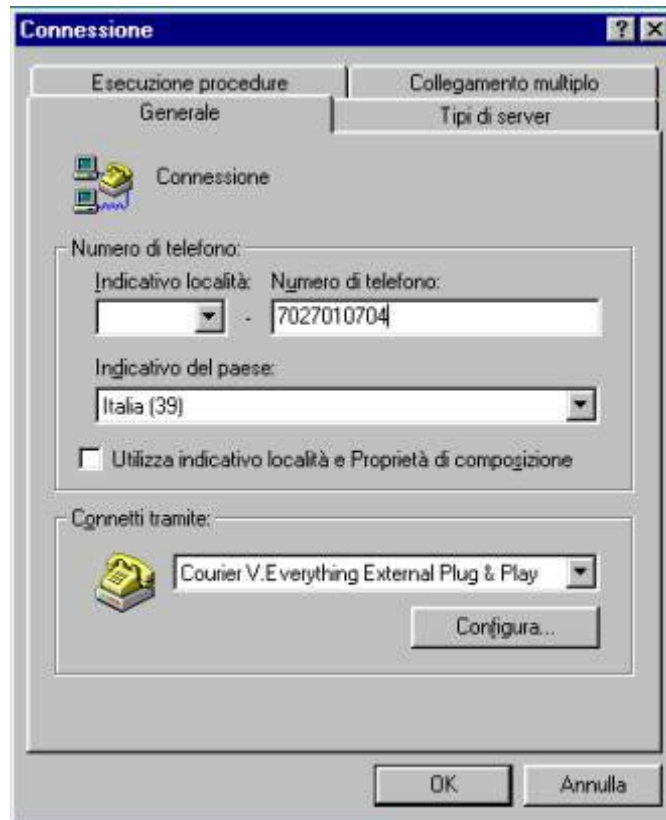
E' necessario, dopo aver creato la nuova connessione, configurarne alcune Proprietà.

Clicca quindi con il tasto destro del mouse sulla nuova connessione creata (Es. FreeInternet 702) e seleziona la voce "**Proprietà**".

Si aprirà una finestra con varie cartelle (**Generale, Tipi di server, ecc.**).

Clicca sulla cartella "**Generale**", e deseleziona l'opzione "**Utilizza indicativo di località e Proprietà di composizione**".

Controlla che alla voce "**Numero di Telefono**" sia stato inserito correttamente il Numero Unico POP di accesso di FreeInternet **702 701 0704** . La casella "**Indicativo di località**" va lasciata vuota.



Clicca in alto sulla cartella **"Tipi di server"** e lascia selezionate in questa schermata solo le voci: **"Attiva compressione software"** e **"TCP/IP"**.

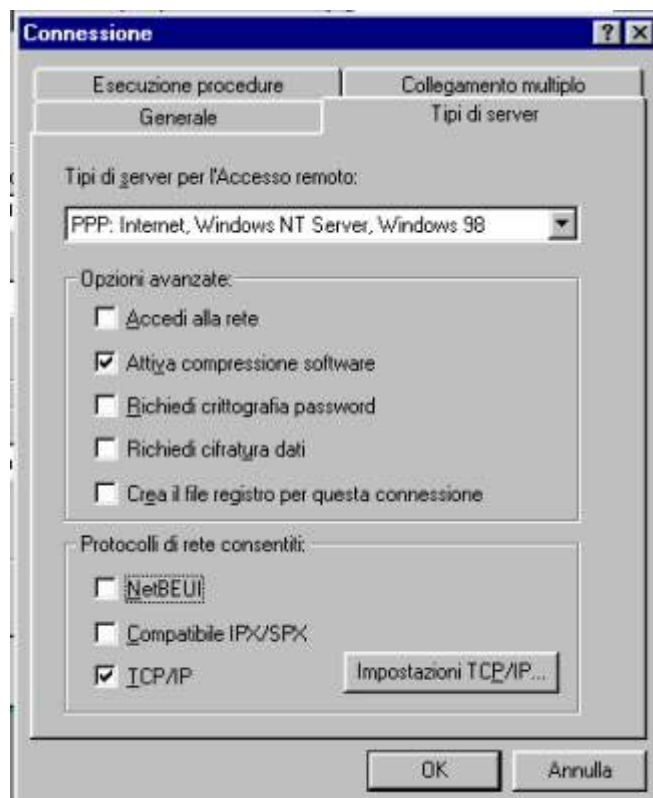
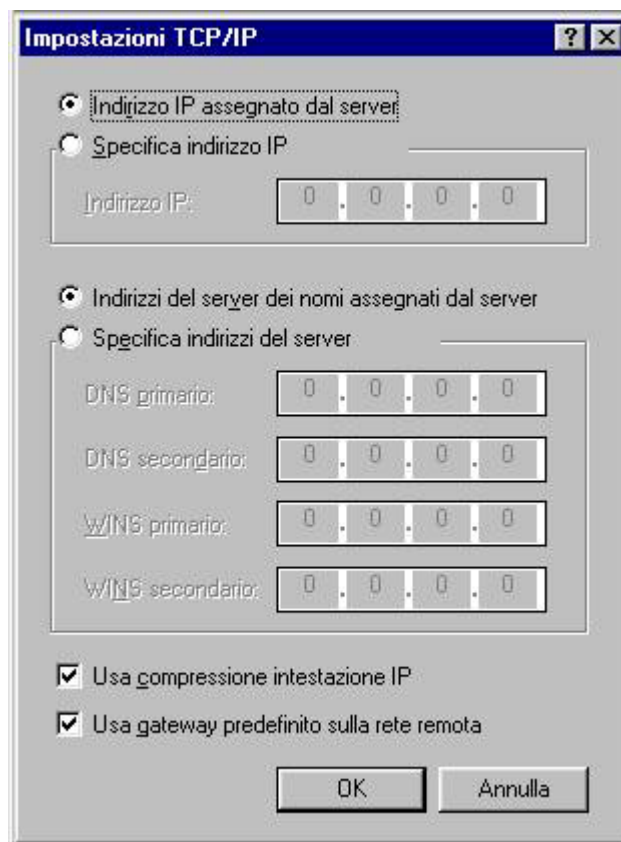


Fig.7

Clicca poi in basso su **"Impostazioni TCP/IP"** e controlla che siano selezionate le seguenti voci :

- Indirizzo IP assegnato dal server.
- Indirizzi del server dei nomi assegnati dal server.
- Usa compressione intestazione IP.
- Usa gateway predefinito sulla rete remomota.



Clicca una prima volta sull'OK di questa schermata e una volta ancora sull' OK della schermata sottostante.

A questo punto la tua connessione a FreeInternet 702 è pronta!

Per collegarti ti basta:

- Cliccare sulla connessione,
- Inserire il tuo username comprensivo di @uninettuno (es. cn00000019@uninettuno),
- Inserire la tua password,

- Cliccare su connetti.